

# Prazgodovinska najdišča v Sloveniji

Danes boš spoznal, da je v Sloveniji nekaj najdišč iz časov prazgodovine.

1. Oglej si spodnje fotografije in beri besedilo. Če imaš zemljevid Slovenije, poišči omenjene kraje.

## Divje babe

V tej jami so našli veliko kamnitih in koščениh orodij.

Najbolj znana je najdba **koščene piščali**. Narejena je iz kosa kosti mladega jamskega medveda. Stara je okoli 45.000 let. Shranjena je v Narodnem muzeju v Ljubljani.



Divje babe



## Potočka zijalka

V tej jami pod goro Olševo V Kamniško Savinjskih Alpah so našli več kot 100 kamnitih konic puščic. Hranijo jih v muzeju v Celju.



Potočka  
zijalka

## Jama Betalov spodmol

Je jama v Pivški kotlini. Tu so našli ostanke orodij, posode in nakit.



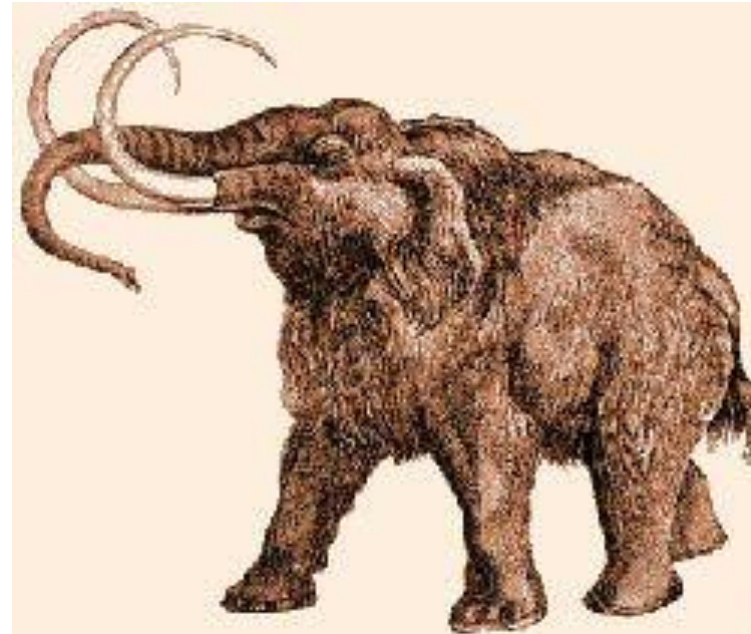
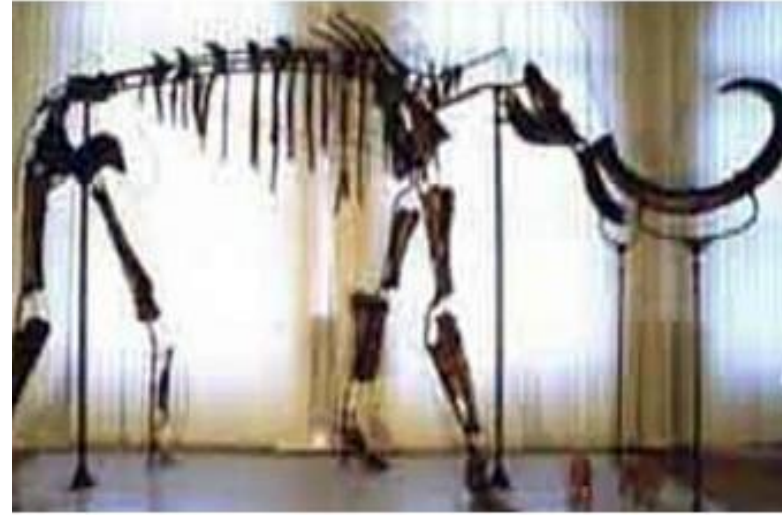
Betalov spodmol





## Nevlje pri Kamniku

Tu so našli okostje mamuta - samca starega okoli 40 let. Živel je pred približno 20.000 leti. Najdba je shranjena Prirodoslovnem muzeju v Ljubljani.



## Ljubljansko barje

Tu so našli ostanke kolišča ter druge predmete: bakrene sekire in šila, kolo z osjo, lončeno posodo in drevak.



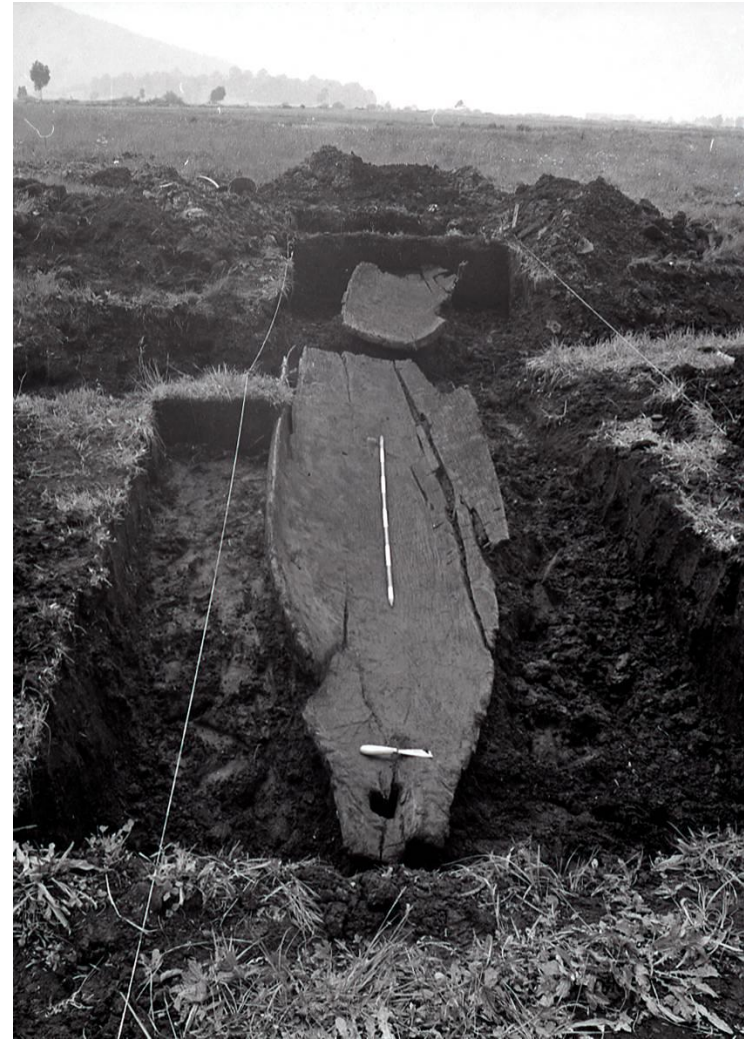
Bakrene  
sekire



Kolo z osjo



Lončena posoda



drevak



# Kolišče



# Prepiši snov v zvezek

## Prazgodovinska najdišča v Sloveniji

U str. 114, 115

ARHEOLOŠKA NAJDBA	ARHEOLOŠKE NAJDIŠČE
koščena piščal, kamnito orodje	Divje babe
kamnite konice puščic	Potočka zijalka
okostje mamuta	Kamnik
Leseno kolo, drevak, kolišče, lončena posoda	Ljubljansko barje